



Ymddiriedolaeth Addoldai Cymru



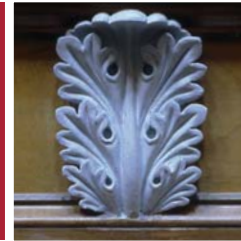
Yn gwarchod rhai o'n addoldai hanesyddol

Codwyd capeli Cymru ar gyfer pregethu ynddynt, yn bwerdai cred a dysg, ac yn ganolfannau cydwybod a gweithredu cymdeithasol. Maent yn etifeddiaeth unigryw, yn ddiwylliannol a hanesyddol yn ogystal â chrefyddol. Wrth i'r niferoedd sydd yn addoli ynddynt leihau, daw llawer o'r adeiladau crefyddol hanesyddol yma yn ddiangen. Mae llawer mewn cyflwr bregus eisoes oherwydd diffygion cynnal a chadw, ond unwaith yn segur, dirywio'n gyflym yw eu hanes yn aml. Mae eu dymchwel neu eu trosi'n ansensitif yn golygu colli rhan o'n treftadaeth genedlaethol am byth.



Hen Dŷ Cwrdd, Aberdâr

Nod Ymddiriedolaeth Addoldai Cymru yw:



- Derbyn i feddiant rai o'r enghreifftiau gorau o addoldai diangen yng Nghymru (ac eithrio'r Eglwys yng Nghymru)
- Cadw ac amddiffyn eu hadeiladwaith
- Eu gwarchod er budd y gymuned leol a'r genedl
- Eu hagar i'r cyhoedd gymaint ag sydd yn bosib
- Codi ymwybyddiaeth o drefnadaeth adeiladau crefyddol Cymru
- Pan fo'n bosib, rhoi cyngor a gwybodaeth i'r rhai sydd yn gofalu am drefnadaeth adeiladau crefyddol Cymru

Rhan annatod

Mae ein haddoldai hanesyddol yn rhan annatod o dirlun gwledig a threfol Cymru, ac yn adlewyrchu medrusrwydd crefftwyr a phenseiri. Cynrychiolant fywyd bob dydd cenedlaethau o bobl Cymru, o gyfnodau pan oedd yr adeiladau hyn yn ganolfannau gweithgareddau cymdeithasol yn ogystal â chrefyddol.



Rhan o restr gweinidogion, Hen Dŷ Cwrdd



Ffenestr, Libanus



Capel Beili Du, Pontsenni

Treftadaeth unigryw

Drwy dderbyn i feddiant rai o'r enghreifftiau gorau o'n haddoldai diangen a'u trwsio a'u diogelu, byddwn yn helpu i sicrhau y bydd y cenedlaethau a ddél yn medru gwerthfawrogi'r enghreifftiau hyn o'n treftadaeth unigryw.

Yr adeiladau

Byddwn yn sicrhau y bydd adeiladau'r Ymddiriedolaeth mor agored a hygyrch â phosib, er mwyn i'r cyhoedd eu mwynhau, eu deall a'u gwerthfawrogi. Byddwn hefyd yn gweithio mor agos â phosib gyda'r gymuned leol, er mwyn i'r adeiladau gael eu defnyddio ar gyfer digwyddiadau cymunedol neu i gynnal gwasanaethau achlysurol.

Mae'r rhan fwyaf o'r adeiladau sydd yn dod i'n meddiant mewn cyflwr sâl ac mae angen codi llawer o arian ar gyfer gwaith atgyweirio angenrheidiol arnynt. Er mwyn gofalu am ein hadeiladau mae'r Ymddiriedolaeth yn derbyn cymorth grant gan nifer o ffynonellau gan gynnwys Cadw, Cronfa Dreftadaeth y Loteri, The Architectural Heritage Fund, awdurdodau lleol, The Pilgrim Trust a chyrrff elusenol eraill, yn ogystal â rhoddion gan fusnesau ac unigolion. ■



Mae Ymddiriedolaeth Addoldai Cymru yn elusen gofrestredig ac yn gwmni cyfyngedig drwy warant. Cyfarwyddir gwaith yr Ymddiriedolaeth gan ei hymddiriedolwyr ac fe gyflogir gan yr Ymddiriedolaeth reolwr llawn amser a chynorthwy-ydd gweinyddol ran amser. Mae'r Ymddiriedolaeth yn ceisio cyngor ac arbenigedd gan wahanol unigolion, mudiadau a chyrrff.

Mae'r Ymddiriedolaeth yn derbyn cymorth grant gan Cadw ar gyfer cyfran sylweddol o'i chostau cynnal beunyddiol.



Am fwy o wybodaeth am yr Ymddiriedolaeth, neu os hoffech gyflwyno rhodd, cysylltwch â:

Ymddiriedolaeth Addoldai Cymru
10 Heol y Dŵr, Penygroes, Caernarfon,
Gwynedd LL54 6LR

Ffôn: 01286 881365 **Ffacs:** 01286 882398
ebost: post@yacwrwt.plus.com

Elusen gofrestredig 1084030 / Cwmni Cyfyngedig Drwy Warant 3870343
Cofrestrwyd yng Nghymru

Blaen y daflen: Libanus, Llansadwrn, Sir Gaerfyrddin
Lluniau deilen acanthws, addurn nenfwd a chofeb: Hen Dŷ Cwrdd



Panel addurnedig, Libanus



Tu mewn, tua'r blaen, Libanus